



# FORMATION / SENSIBILISATION

LA GESTION DES BIODÉCHETS

EN SUD LOZÈRE



2026

# SOMMAIRE

**LE SYNDICAT  
MIXTE  
ENVIRONNEMENT  
SUD LOZÈRE  
(SM-ESL)**

**LE CONTEXTE  
DE LA  
GESTION DES  
DÉCHETS  
EN LOZÈRE  
EN FRANCE**

**LA GESTION DE  
MES  
BIODÉCHETS**

## TOUR DE TABLE

- **Votre expérience du compostage ?**
- **Vos attentes de la formation ?**



**LE SYNDICAT  
MIXTE  
ENVIRONNEMENT  
SUD LOZÈRE  
(SM-ESL)**

# LE TERRITOIRE

Gorges  
Causses Cévennes  
Communauté de Communes



**36 COMMUNES**

**1 526 KM<sup>2</sup>**

**11 970  
HABITANTS**

communauté de communes  
DES CÉVENNES AU MONT LOZÈRE

**FORMATION / SENSIBILISATION : LA GESTION DES BIODÉCHETS EN SUD LOZÈRE**



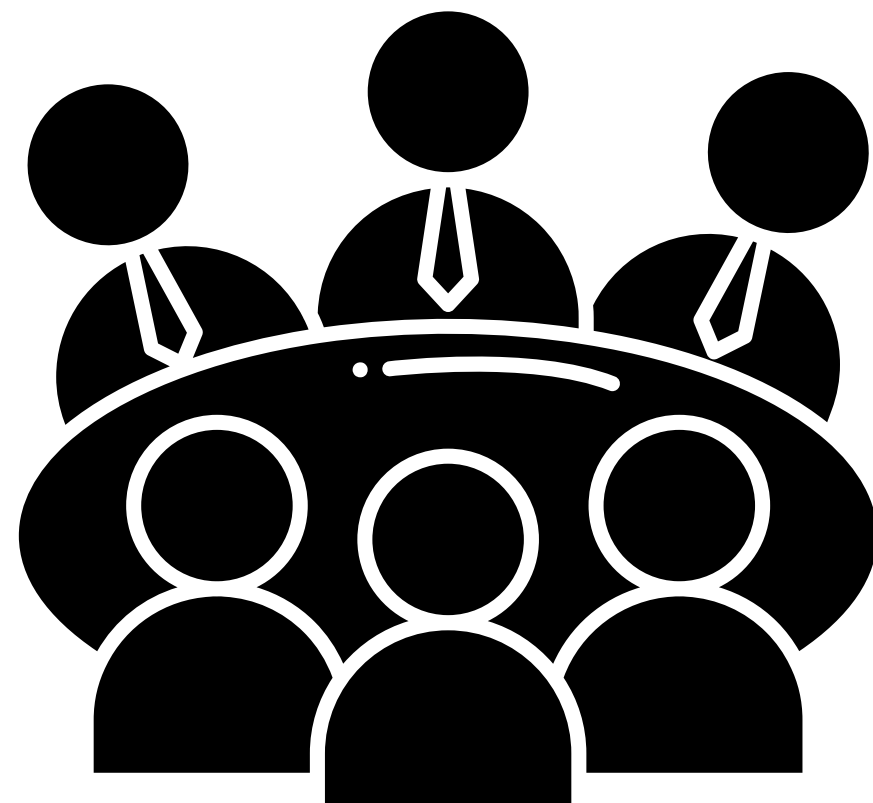
SYNDICAT MIXTE  
ENVIRONNEMENT  
SUD LOZÈRE

# LA GOUVERNANCE

**1 PRÉSIDENT(E)**

**10 VICES-  
PRÉSIDENT(E)S**

**INSTANCES DE  
DÉCISIONS :  
CONSEIL SYNDICAL +  
BUREAU SYNDICAL**



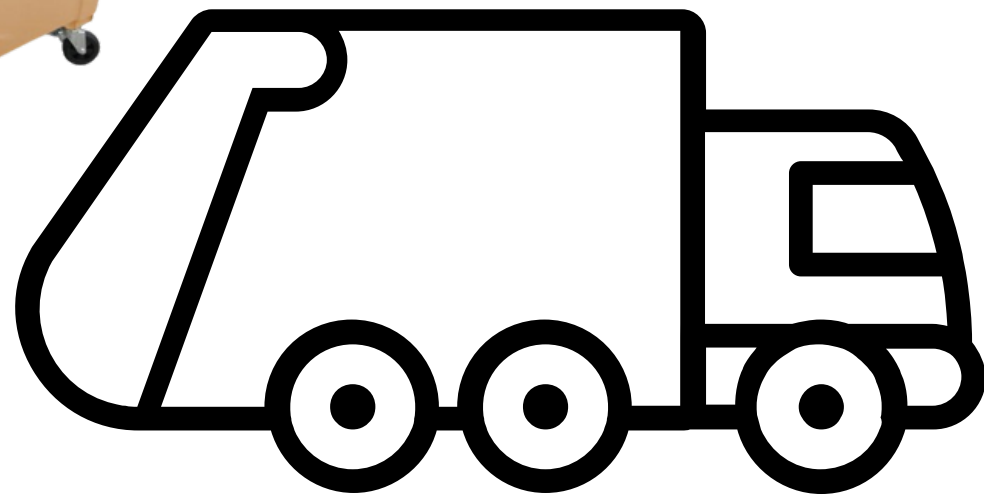
**DÉLÉGATION DE  
COMPÉTENCES DES  
2 COMMUNAUTÉS DE  
COMMUNES**

**36 ÉLU(E)S TITULAIRES**

**36 ÉLU(E)S SUPPLÉANTS**

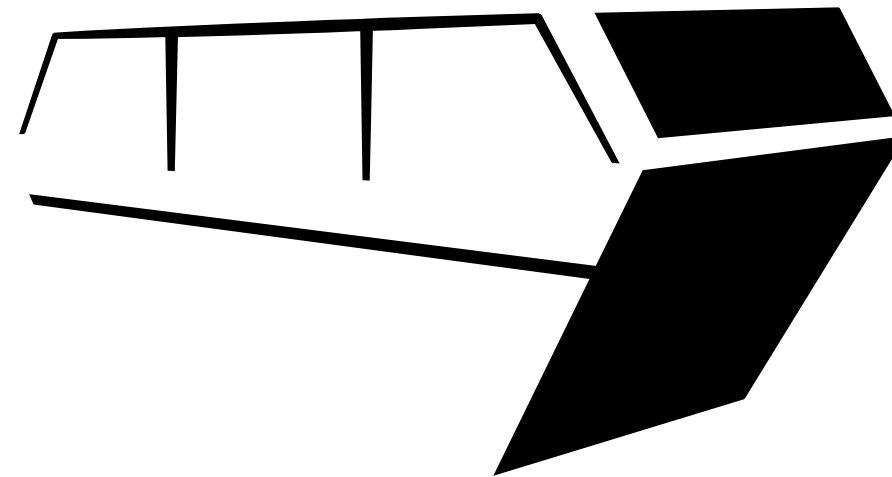
**DÉCISIONS  
=  
DÉLIBÉRATIONS (PAR VOTE)**

# LES COMPÉTENCES



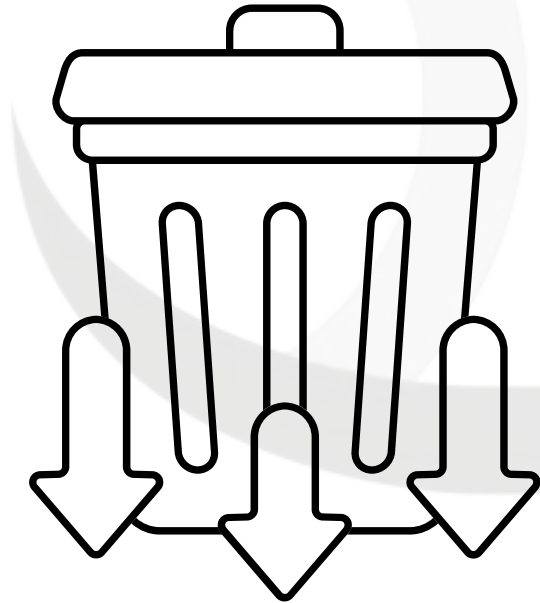
## COLLECTE DES DÉCHETS

- Bacs 750 L OMR / emballages
- collecte des colonnes par le SDEE



## GESTION DES DÉCHÈTERIES

- Accueil / conseils
- Sécurisation
- Développement filières de tri



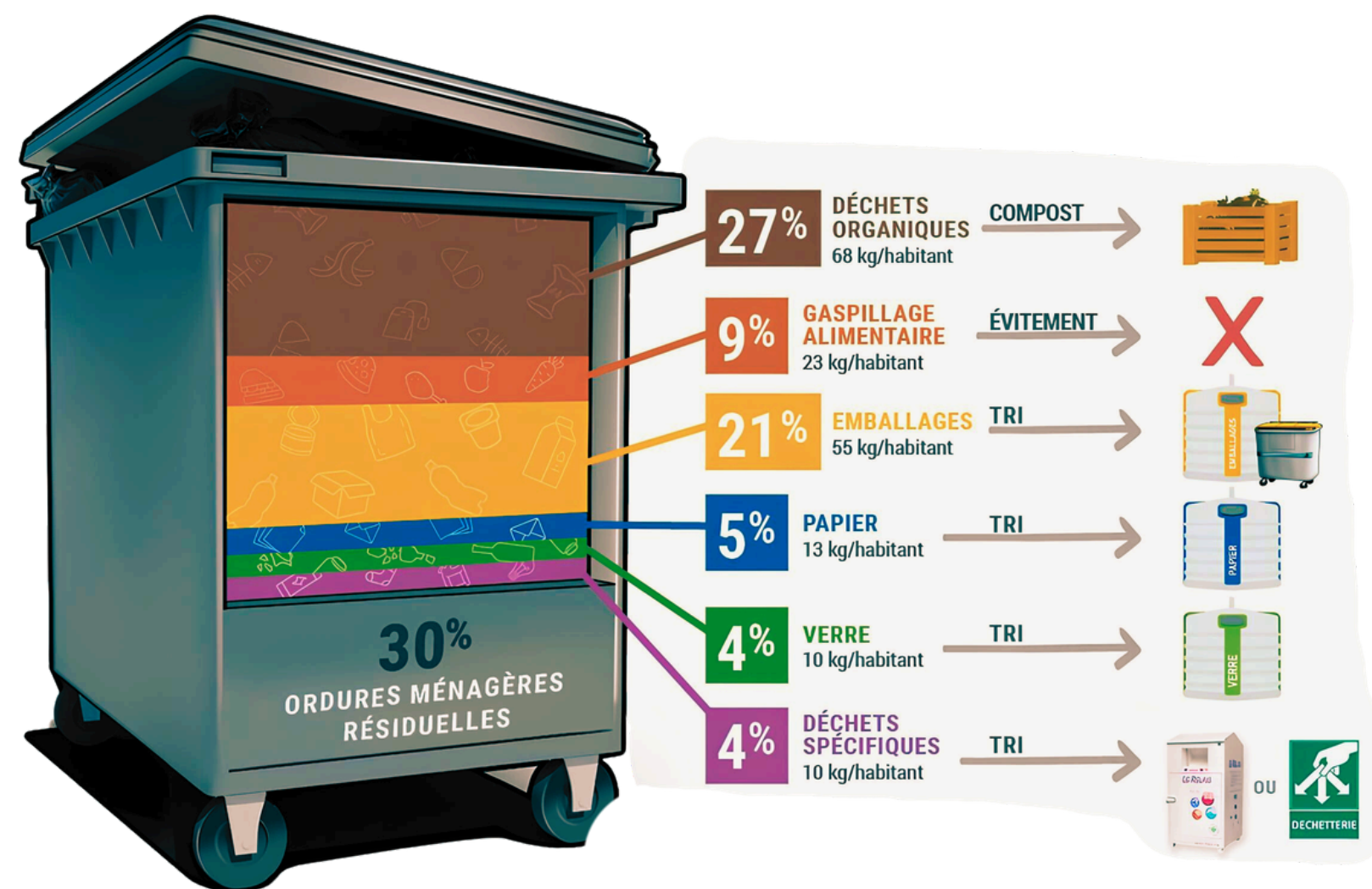
## RÉDUCTION DES DÉCHETS

- Solutions de réduction des déchets
- Gestion des biodéchets
- Sensibilisation au tri sélectif

# LE CONTEXTE DE LA GESTION DES DÉCHETS

## EN LOZÈRE EN FRANCE

# LA POUBELLE OMR



Tous les ans, chaque lozérien produit en moyenne 254 kg d'ordures ménagères.

\*Source : SDEE de Lozère



**70%\***

des déchets présents dans la poubelle d'ordures ménagères pourraient être évités ou valorisés.



**C'est 1,5 millions €**

**jeté à la poubelle chaque année !**

# ZOOM : OÙ VA MA POUBELLE OMR

## EN ENFOUISSEMENT

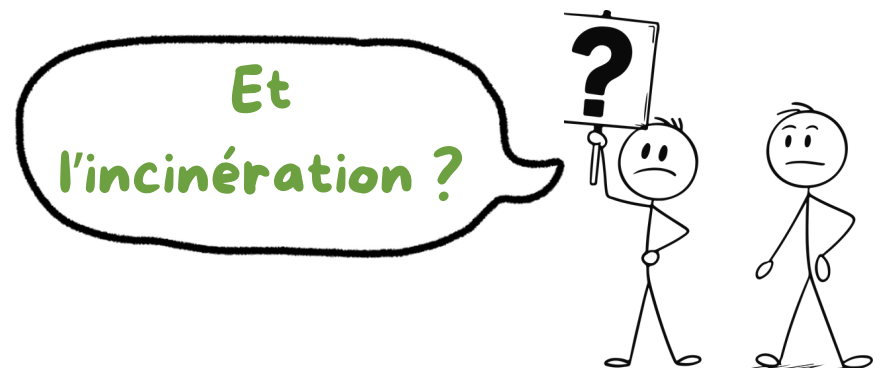
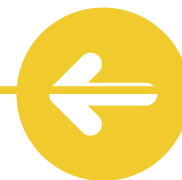


- Situé au Rédoundel, sur la commune de Badaroux ;
- Mise en exploitation en 2003 ;
- En amont : tri mécanique (par taille), tri magnétique, stabilisation biologique, enfouissement ;
- Visites possibles sur réservation.

**CENTRE DÉPARTEMENTAL DE TRAITEMENT  
BIOLOGIQUE DES DÉCHETS MÉNAGERS**



**PLUS  
D'INFORMATIONS**

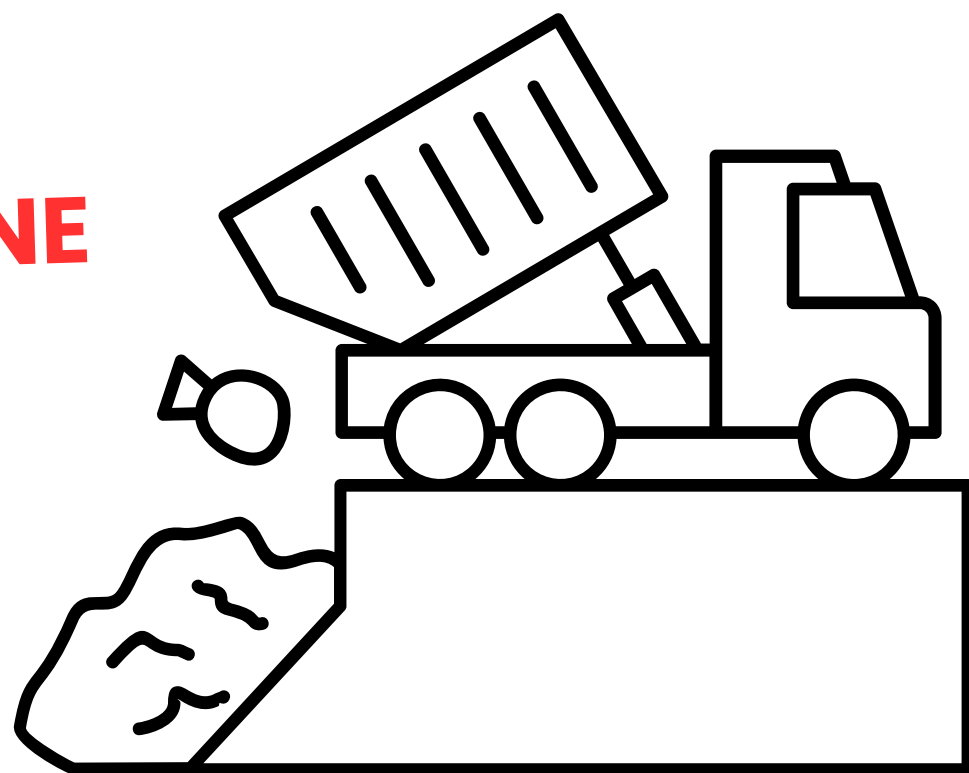


# ZOOM SUR LA TGAP

## TGAP

La TGAP (Taxe Générale sur les Activités Polluantes) est une taxe gouvernementale. Elle s'ajoute au coût de traitement des Ordures Ménagères (enfouissement).

**+69 €/TONNE**  
**+**  
**TVA**  
**(2026)**



## SON ÉVOLUTION



Le nouveau budget de l'Etat prévoit une augmentation de 4€/tonne par an. Le seuil prévu en 2030 est de 85€/tonne.

Ainsi, en 10 ans, la TGAP a pris **160%**.  
En 15 ans, **240%**.

# LA FISCALITÉ

## TAXE D'ENLÈVEMENT

## ORDURES MÉNAGÈRES



# 11,90 %

Elle se base sur la valeur moyenne locative d'un bien (VMLB)

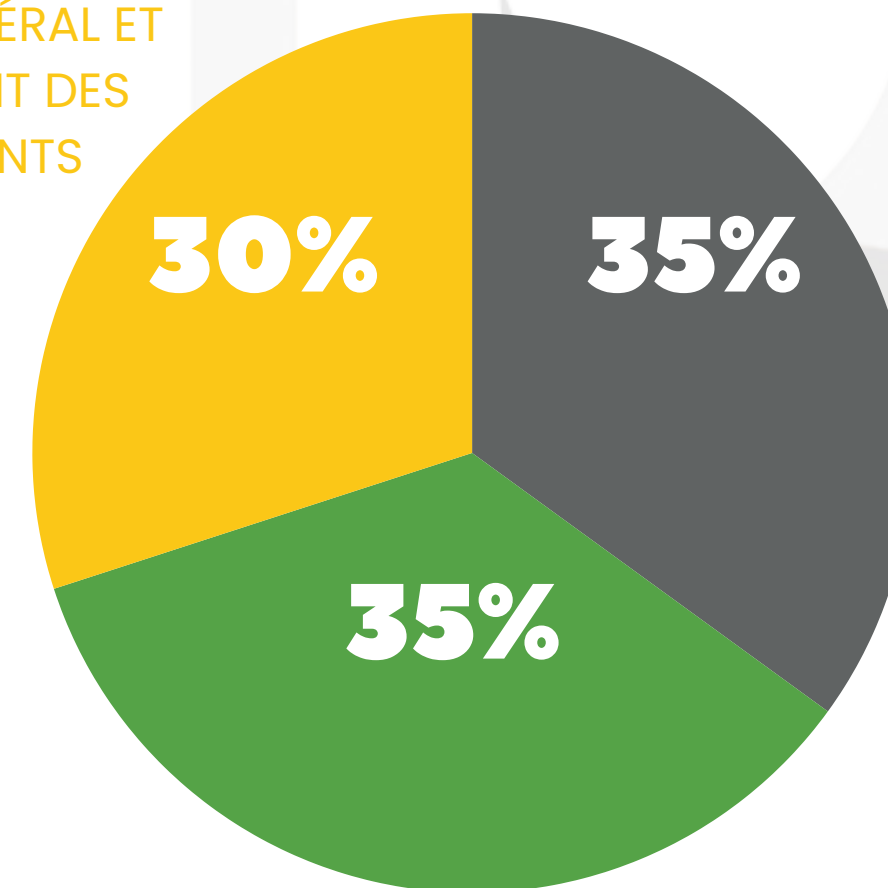
Calcul pour les foyers =  $(VMLB^* / 2) \times \text{taux de la TEOM}$



## LA TEOM SERT A SUPPORTER:

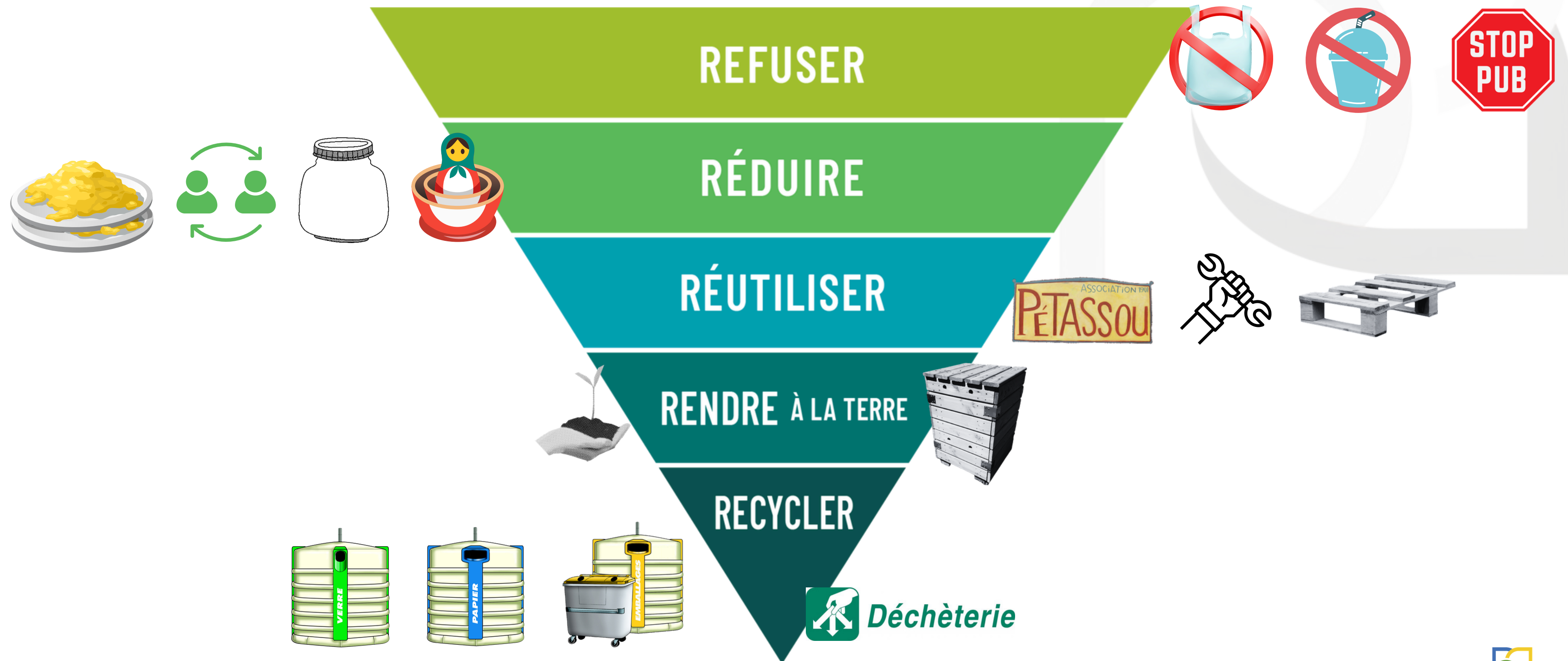
LES CHARGES À CARACTÈRE GÉNÉRAL ET AMORTISSEMENT DES INVESTISSEMENTS

LES COÛTS LIÉS AU TRAITEMENT DES OMR ET LES TAXES LIÉES (TGAP, TVA)



LES RESSOURCES HUMAINES

# LA REGLE DES R



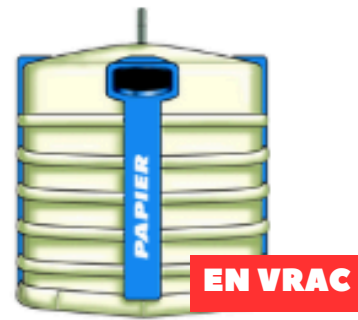
# RAPPEL DES CONSIGNES DE TRI

## LES EMBALLAGES



COLONNE OU CONTENEURS EMBALLAGES

## LE PAPIER



COLONNE PAPIER

## LE VERRE



COLONNE VERRE

## LES BIODÉCHETS



COMPOSTAGE

LE TRI À LA SOURCE DES BIODÉCHETS EST OBLIGATOIRE DEPUIS LE 1ER JANVIER 2024 !

## EN DÉCHÈTERIE



DÉCHÈTERIE

## LES NON RECYCLABLES



CONTENEURS ORDURES MÉNAGÈRES

**TOUS**

LES EMBALLAGES VONT DANS LA POUBELLE JAUNE !\*

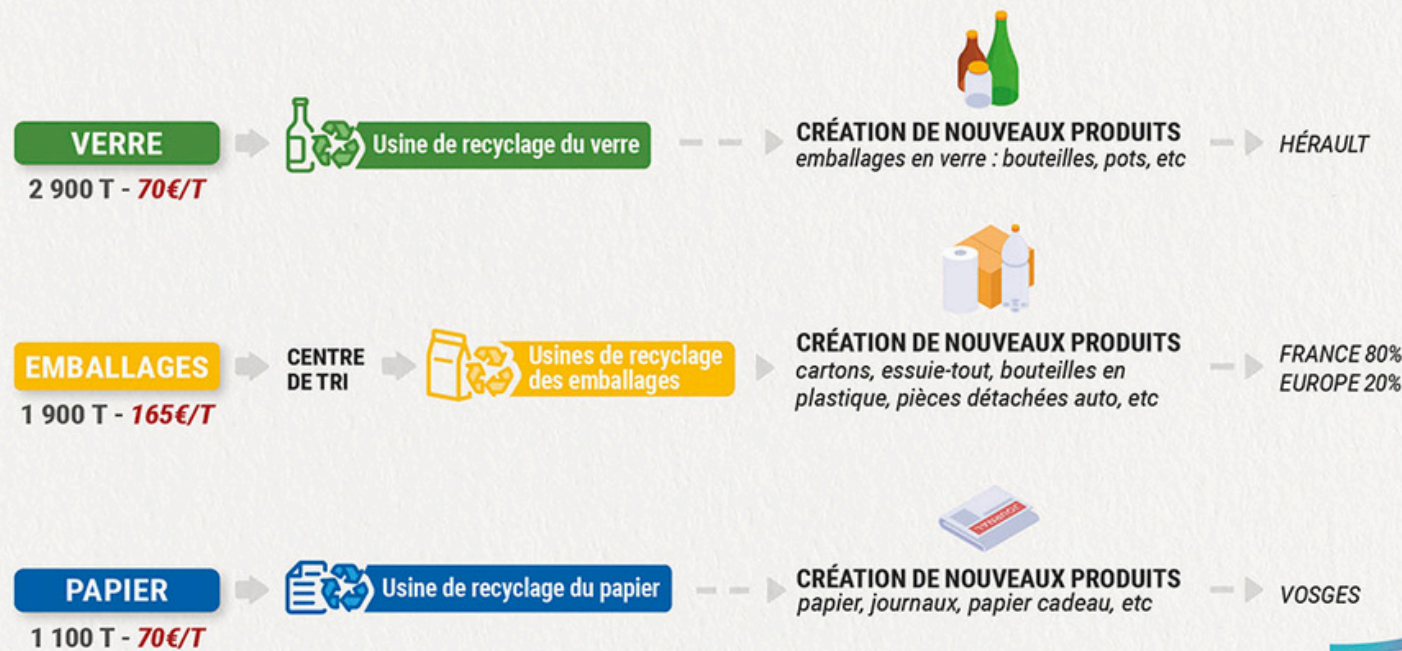
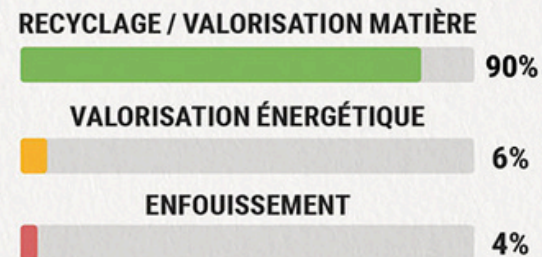
\*SAUF LES EMBALLAGES EN VERRE

# RAPPEL DES CONSIGNES DE TRI

## ITINÉRAIRES DES DÉCHETS DE COLLECTES SÉLECTIVES



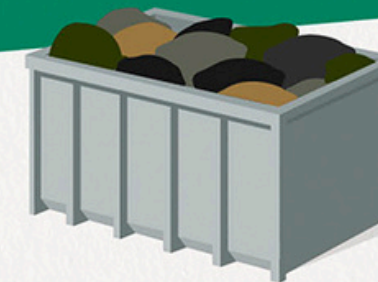
**5 900 T** collectées par an pour un coût moyen de traitement de **100€/T**



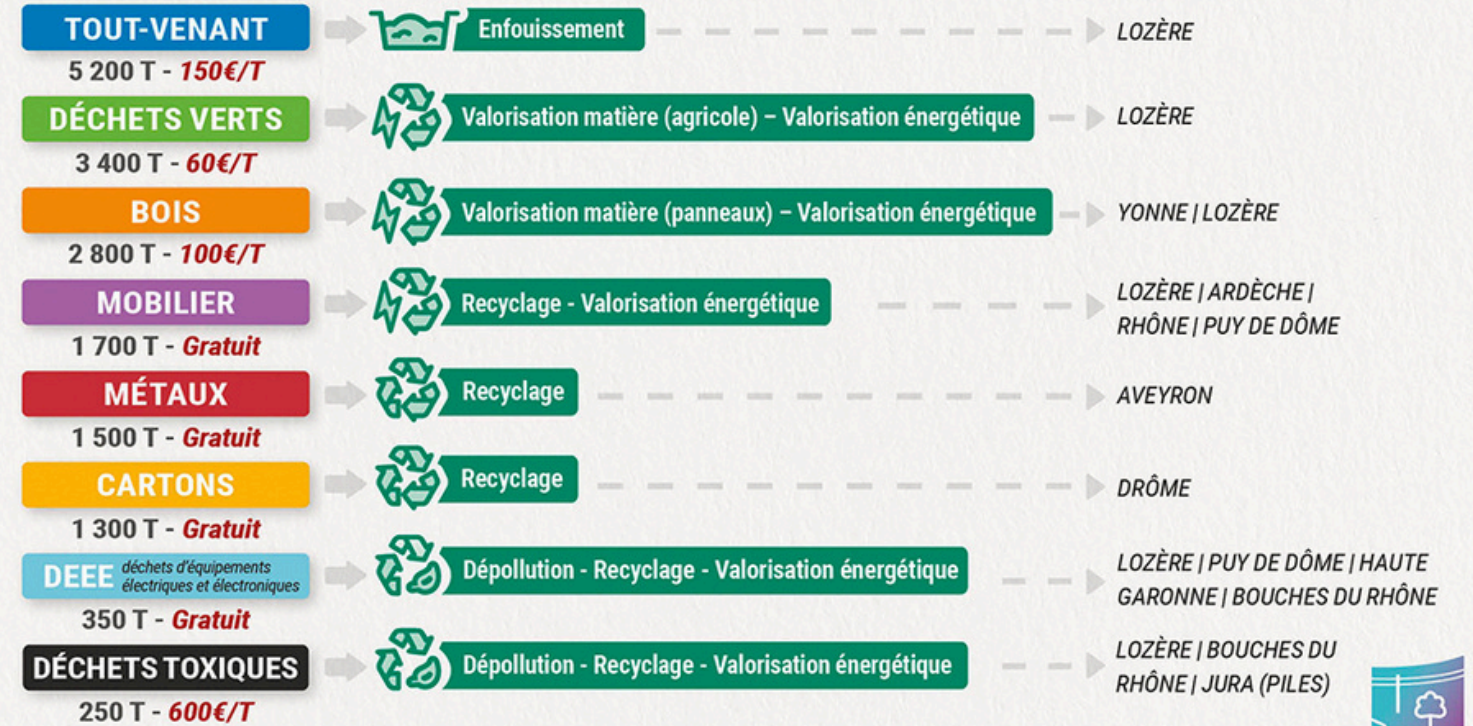
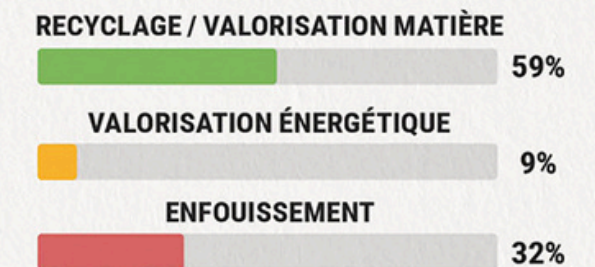
www.TEAMRECYCLAGE.fr



## ITINÉRAIRES DES DÉCHETS DE DÉCHÈTERIES



**16 500 T** collectées par an pour un coût moyen de traitement de **90€/T**



www.TEAMRECYCLAGE.fr



# LA GESTION DE MES BIODÉCHETS

# LES BIODECHETS - DEFINITION

## LES RESTES ALIMENTAIRES

CE SONT LES DÉCHETS PUTRESCIBLES PRODUITS EN CUISINE (ÉPLUCHURES, COQUILLES D'OEUFS, ETC...)



**VALORISATION**  
**COMPOSTAGE**



## LES DÉCHETS VERTS

CE SONT LES DÉCHETS ORGANIQUES PRODUITS AU JARDIN (PELOUSE, FEUILLES, BRANCHAGES, ETC...)



**VALORISATION**

**JARDINAGE AU NATUREL**  
**ET COMPOSTAGE**



# POURQUOI COMPOSTER ?



- Je réduis le volume de mes ordures ménagères et empêche des pollutions lors du traitement.
- J'évite le transport des biodéchets qui sont constitués en moyenne de 80% d'eau.
- Je valorise les déchets organiques en compost et redonne à la terre ce qu'elle a donné.
- En compostant, je restaure le cycle naturel de la matière organique et j'agis contre le changement climatique.



- En baissant le volume de mes ordures ménagères, j'agis sur le coût de collecte et de traitement de mes déchets et j'influe sur les dépenses du service public de gestion des déchets.
- En compostant, je produis un compost assurant le retour au sol de la matière organique et m'évitant l'achat en jardinerie.



- Je respecte la loi AGEC concernant le tri à la source des biodéchets, en vigueur depuis le 1er janvier 2024.

# LE COMPOSTAGE



## LE COMPOSTAGE C'EST :

- une reproduction du phénomène de recyclage des feuilles dans une forêt.
- une optimisation de ce processus par la main de l'homme.
- un retour à la terre des matières organiques permettant de restaurer le cycle du carbone. Le compost est à la fois un amendement et un engrais.

Au potager, on peut pratiquer une technique qui s'appelle "**le compostage de surface**" et qui assure une distribution plus efficace des nutriments aux plantes et permet de préserver la qualité agronomique et biologique du sol.

# LES MATIERES VALORISABLES



Fruits et légumes



Coquilles d'oeufs écrasées



Marc de café et sachet de thé



Produits laitiers



Restes de repas végétales, animales et céréales (pains en morceaux)



Coques de fruits secs concassés



Serviettes en papier, essuie-tout



Petits déchets verts : fleurs fanées, feuilles, entretien jardinières, etc.

## SI C'EST ORGANIQUE

### ÇA SE



## COMPOSTE !



### INTERDITS



Litières



Os et coquillages



Emballages plastiques et biodégradables



Déchets verts : tontes, branches, etc.



Cendres et poussières

# LES BONS GESTES DU COMPOSTAGE

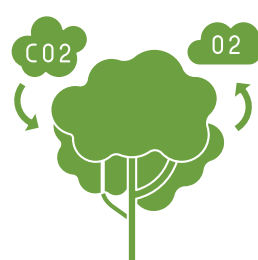
## 4 RÈGLES D'OR DU COMPOSTAGE



**PRÉDÉCOUPER  
LES BIODÉCHETS**



**ÉQUILIBRER  
LES APPORTS**



**APPORTER DE  
L'OXYGÈNE**



**ASSURER UNE  
BONNE HUMIDITÉ**



**RESTES ALIMENTAIRES**

**1 volume**



**MATIÈRE SÈCHE**

**1/2  
volume**

# QUE SE PASSE T'IL DANS MON COMPOSTEUR ?

## ON OBSERVE 3 PHASES :

1

### PHASE DE FERMENTATION

ELLE CORRESPOND À UNE PHASE DE MONTÉE EN TEMPÉRATURE GRÂCE À L'ACTIVITÉ DES BACTÉRIES ET DE CERTAINS CHAMPIGNONS QUI DÉGRADENT LA MATIÈRE ORGANIQUE FRAÎCHE. CETTE PHASE PERMET D'ÉLIMINER DES ÉLÉMENTS PATHOGÈNES.

2

### PHASE DE REFROIDISSEMENT

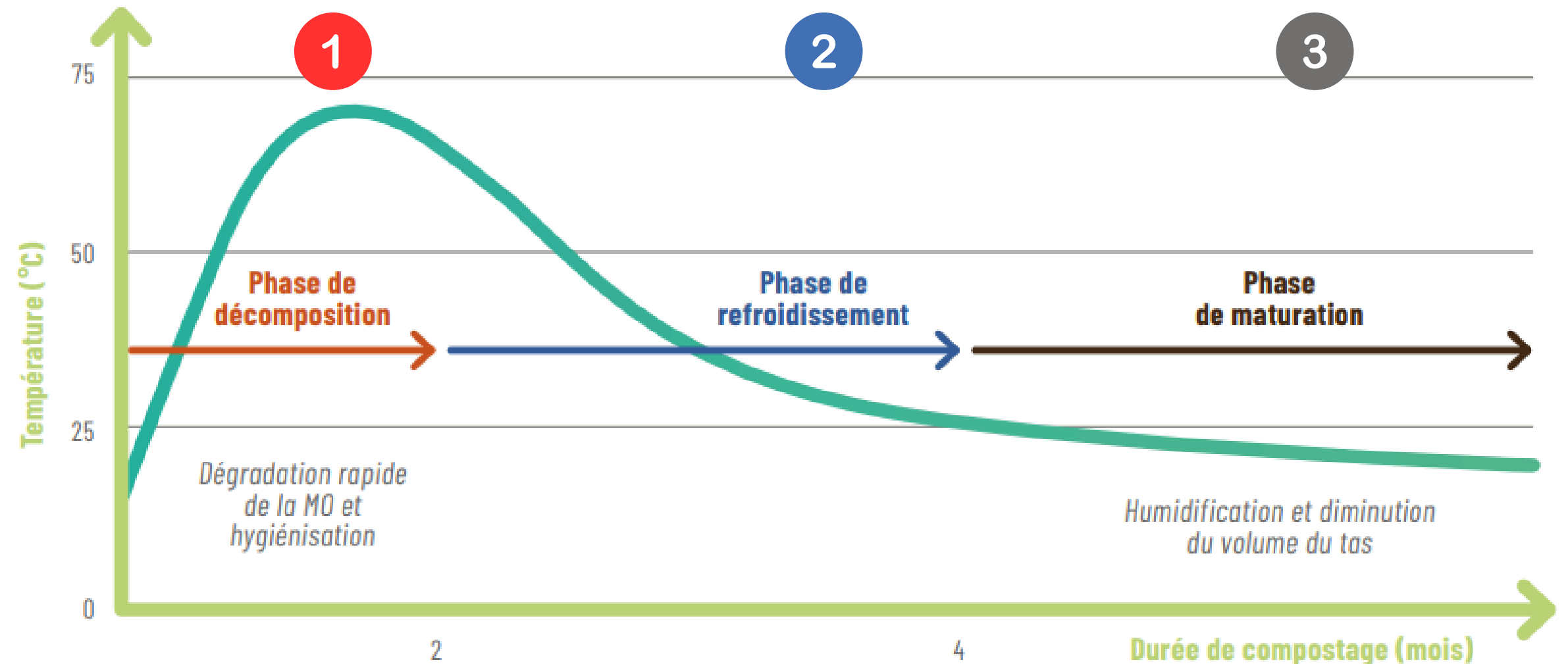
ELLE CORRESPOND À UNE PHASE LORSQUE CES BACTÉRIES NE DISPOSENT PLUS DE QUOI S'ALIMENTER ; ELLES VONT ALORS CONNAITRE LEUR PHASE DE DÉCLIN. LES CHAMPIGNONS COLONISENT LE MILIEU.

3

### PHASE DE MATURATION

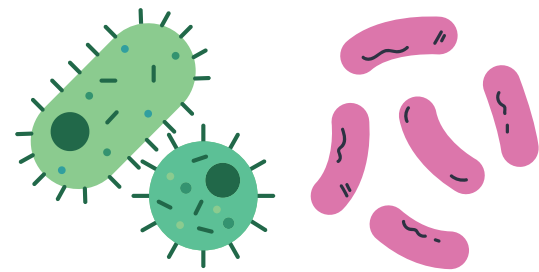
ELLE CORRESPOND À UNE PHASE OÙ LA TEMPÉRATURE DEVIENT STABLE ET OÙ LA MACRO-FAUNE INVESTIT LE MILIEU DE MANIÈRE IMPORTANTE. EN DÉGRADANT LA MATIÈRE, CES ESPÈCES LIBÈRENT DES ÉLÉMENTS NUTRITIFS POUR LES PLANTES : C'EST LA MINÉRALISATION.

70°

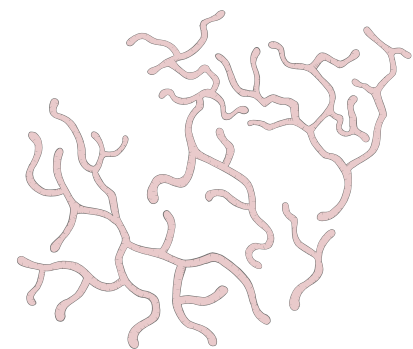


# MON COMPOSTEUR, UN VRAI ECOSYSTEME !

les composteurs accueillent des millions de micro-organismes et macro-organismes qui font la richesse de la vie du sol. Et chaque maillon de cet écosystème joue un rôle bien précis.



BACTÉRIES



CHAMPIGNONS



VER DE FUMIER



MILLE-PATTES,  
PINCE-OREILLE



CLOPORTES



LARVES DE  
CÉTOINE



MOUCHERONS  
MOUCHES SOLDAT



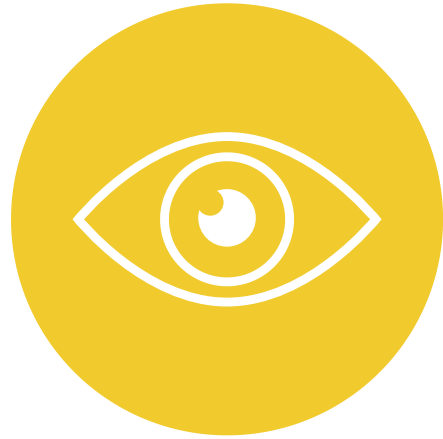
COLLEMOLES

**MICRO-ORGANISMES**

**MACRO-ORGANISMES**

# UTILISATION DU COMPOST

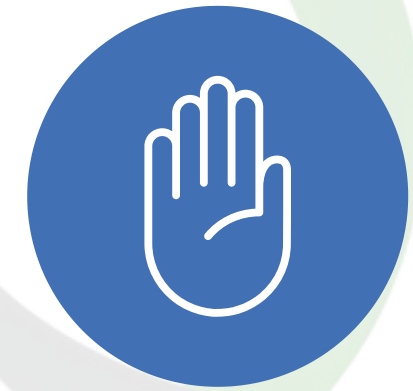
En règle générale, le compost produit sur un site de compostage partagé peut être utilisé après **minimum 6 mois de maturation**.



**IL EST DE COULEUR SOMBRE**



**IL A UNE ODEUR DE SOUS-BOIS**



**IL PRÉSENTE UNE TEXTURE UNIFORME ET HOMOGÈNE**

## LE COMPOST PEUT S'UTILISER À DIFFÉRENTS STADES DE MATURATION :

### **COMPOST JEÛNE – 6 À 8 MOIS : UTILISATION EN PAILLAGE**

La matière continue de se décomposer au sol et distribue des éléments nutritifs tout en permettant une légère couverture du sol (= moins d'arrosage, occultation, protection aux aléas climatiques, etc...).

**A UTILISER DE PRÉFÉRENCE AU PRINTEMPS OU DÉBUT D'AUTOMNE.**

### **COMPOST MATURE – 8 À 12 MOIS : UTILISATION AU SOL DANS LE JARDIN OU EN REMPOTAGE**

Dans le jardin, déposer le compost à la surface du sol et griffer pour l'incorporer à la terre.  
Ou  
en mélange avec du terreau en repotage (1/3 de compost pour 2/3 de terreau).

**A UTILISER À L'AUTOMNE OU EN DÉBUT DE PRINTEMPS.**



**ATTENTION CERTAINES PLANTES NE NÉCESSITENT PAS D'APPORTS DE COMPOST : AIL, OIGNON, ÉCHALOTE...  
AU CONTRAIRE, D'AUTRES PLANTES SONT EXIGEANTES : 3 À 5 KG DE COMPOST/M<sup>2</sup> : TOMATES, COURGES, RHUBARBES**

# LE MATERIEL MIS A DISPOSITION

## COMPOSTEUR DOMESTIQUE 200L

- **Taille** : 80 x 50 x 50cm
- **Fabrication Locale** : à SAINT CHELY D APCHER (ESAT CIVERGOLS)
- **Qualité** : Bois Douglas catégorie III non traité et imputrescible
- **Origine matière** : Bois issu de la gestion durable des forêts
- **Engagement** : Résistant aux intempéries et aux chocs



## L'EMPLACEMENT



- **Distance** : idéalement situé proche du lieu de production (cuisine).
- **Exposition** : idéalement dans un endroit semi ombragé.
- **Protection** : contre un bâtiment à l'abri du vent et des intempéries.

# LE COMPOSTAGE AU FIL DES SAISONS



## PRINTEMPS

- Généralement, on vide le composteur après plusieurs mois de remplissage et de maturation.
- Retour à l'activité de jardinage, utilisation comme en **amendement** pour améliorer la fertilité du sol et en **engrais** pour assurer un apports en nutriments pour les plantes.



## ETE

Les températures importantes peuvent entraîner quelques perturbations :

- Dessèchement du compost dû à une évaporation plus importante.  
*Arroser le compost si nécessaire. utiliser l'eau de récupération notamment lors du nettoyage du bio-seau.*
- Présence de moucheron dû à l'apport de restes alimentaires riche en sucres et jus.  
*Couvrir d'une couche plus généreuse de Matière sèche.*



## AUTOMNE

- Activité de jardinage qui diminue, préparation du sol pour le printemps suivant avec du compost jeune en paillage ou mature.
- Les feuilles mortes de l'automne très présentes peuvent être ajoutées petit à petit au compost ou stockées, elles serviront de matière sèche le reste de l'année. En laisser en paillage pour le sol.
- Attention aux pluies abondantes de cette saison, brasser après un fort épisode pluvieux.



## HIVER

- Activité de jardinage à l'arrêt, période de maturation du compost.
- **Attention** au tassement du compost ! Pour y remédier, **aérer** en mélangeant lors de chaque apport.
- **Attention** à l'excès d'humidité, **ajouter de la matière sèche** si besoin tout en mélangeant pour **aérer**.

# LE JARDINAGE AU NATUREL

**MULCHING**



**BROYAGE**



**PAILLAGE**



# LE JARDINAGE AU NATUREL



**HAIE SÈCHE**  
**(OU HAIE DE BENJE)**



**PRAIRIE FLEURIE**



**PLANTES À**  
**CROISSANCE LENTE**

Pour plus d'informations, rendez-vous sur :



*RESSOURCES DISPONIBLES SUR :*  
*ENVIRONNEMENTSUDLOZERE.FR*



**A VOUS DE JOUER !**

**MERCI POUR**

**VOTRE ECOUTE**

**DES QUESTIONS ?**



SYNDICAT MIXTE  
ENVIRONNEMENT  
SUD LOZERE

Saint Julien du Gourg  
48400 Florac-Trois-Rivières



04 66 65 67 51



ACCUEIL@ENVIRONNEMENTSUDLOZERE.FR



Retrouvez nous sur  
**Facebook**