



SYNDICAT MIXTE
ENVIRONNEMENT
SUD LOZERE

Guide du Compostage Partagé



PRÉVENIR



COMPOSTER

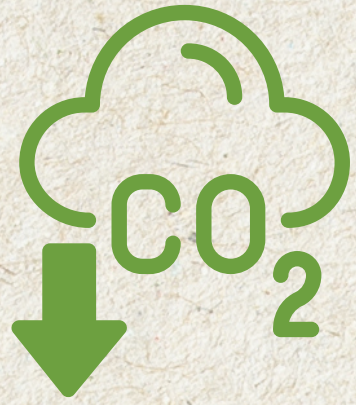


TRIER



COLLECTER

POURQUOI COMPOSTER ?



ÉCOLOGIQUE

- Je réduis le volume de mes ordures ménagères et empêche des pollutions lors du traitement.
- J'évite le transport des biodéchets qui sont constitués en moyenne de 80% d'eau.
- Je valorise les déchets organiques en compost et redonne à la terre ce qu'elle a donné.
- En compostant, je restaure le cycle naturel de la matière organique et j'agis contre le changement climatique.



ÉCONOMIQUE

- En baissant le volume de mes ordures ménagères, j'agis sur le coût de collecte et de traitement de mes déchets et j'influe sur les dépenses du service public de gestion des déchets.
- En compostant, je produis un compost assurant le retour au sol de la matière organique et m'évitant l'achat en jardinerie.



SOCIAL

- L'aire de compostage partagé est un lieu de partage et d'échange. Elle me permet de rencontrer mes voisins et de participer à un projet collectif.
- Je peux devenir référent de site et assurer des missions de service public.

COMMENT ÇA MARCHE ?



1

BAC DE MATIÈRE SÈCHE

Un module contenant la **matière sèche (broyat/structurant)** pour maintenir l'équilibre au sein du compost.

Il ne doit jamais être vide.



2

BAC D'APPORT

C'est dans ce bac que l'on apporte les biodéchets frais. un apport de structurant doit être fait à chaque apport de biodéchets (50/50). Une fois rempli, un retournement doit se faire dans le bac de maturation ou dans ce même bac.



3

BAC DE MATURATION

plus aucun apport ne doit être effectué dans ce contenant. La matière est laissée au repos en vue de sa décomposition par la macrofaune du compost.

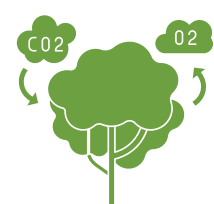
4 RÈGLES D'OR DU COMPOSTAGE



PRÉDÉCOUPER LES BIODÉCHETS



ÉQUILIBRER LES APPORTS



APPORTER DE L'OXYGÈNE



ASSURER UNE BONNE HUMIDITÉ



LES BIODÉCHETS AUTORISÉS



Fruits et légumes



Coquilles d'oeufs
écrasées



Marc de café et
sachet de thé



Produits laitiers



Restes de repas
végétales,
animales et
céréales (pains
en morceaux)



Coques de fruits
secs concassés



Serviettes en
papier, essuie-
tout



Petits déchets
verts : fleurs
fanées, feuilles,
entretien
jardinières, etc.

INTERDIT



Litières



Capsules
café



Emballages
plastiques et
biodégradables



Déchets verts :
tontes,
branches, etc.



Cendres et
poussières

LES BONS GESTES



1 JE DÉPOSE MES BIODÉCHETS DANS LE BAC D'APPORT

Préalablement, j'ai trié mes déchets organiques en respectant les consignes de tri et je les ai prédécoupé en petits morceaux afin d'optimiser la phase de décomposition.



2 JE MÉLANGE LA PARTIE SUPÉRIEURE

J'utilise la griffe à disposition sur le site et brasse mon apport avec la matière déjà présente à la surface pour apporter de l'oxygène.



3 J'AJOUTE LA MATIÈRE SÈCHE

je prélève dans le bac de structurant, une portion de broyat (autant que mon volume de biodéchets) et je recouvre mon apport. Astuce : j'utilise mon bioseau comme outil de mesure.



4 JE FERME LE COUVERCLE

En cas de dysfonctionnement, je préviens le référent du site et/ou le SM-ESL.

COMMENT UTILISER LE COMPOST PRODUIT ?

En règle générale, le compost produit sur un site de compostage partagé peut être utilisé après **minimum 6 mois de maturation**.



IL EST DE COULEUR SOMBRE



IL A UNE ODEUR DE SOUS-BOIS



IL PRÉSENTE UNE TEXTURE UNIFORME ET HOMOGÈNE

LE COMPOST PEUT S'UTILISER À DIFFÉRENTS STADES DE MATURATION :

COMPOST JEÛNE - 6 À 8 MOIS : UTILISATION EN PAILLAGE

La matière va continuer de se décomposer au sol et distribue plus d'éléments nutritifs au sol tout en permettant une couverture du sol (= moins d'arrosage, occultation, protection aux aléas climatiques, etc...). Les déchets verts du jardin sont également de très bons supports de paillage (tontes de gazon, feuilles mortes, broyat de végétaux, etc...)

A UTILISER AU PRINTEMPS OU DÉBUT D'ÉTÉ / À L'AUTOMNE OU DÉBUT DE L'HIVER

COMPOST MÛR - 8 À 12 MOIS : UTILISATION AU SOL DANS LE JARDIN OU EN REMPOTAGE

Déposer le compost à la surface du sol (dans le jardin) et griffer pour l'incorporer à la terre.

A UTILISER À L'AUTOMNE ET LORS DES CULTURES D'ÉTÉ.

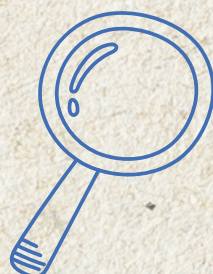
Ou en mélange avec du terreau en repotage (1/3 de compost pour 2/3 de terreau)

DEVENIR RÉFÉRENT DE SITE

Dans le cadre de son fonctionnement, un site de compostage nécessite un suivi régulier afin de garantir le bon déroulement et les bonnes pratiques. Ainsi, les agents communaux seront investis dans cette fonction de contrôle mais nous recherchons également des personnes bénévoles qui souhaitent s'impliquer en devenant référent de site. Le Syndicat vous accompagnera et vous formera à cette mission. Les tâches pour assurer le bon fonctionnement du site sont :



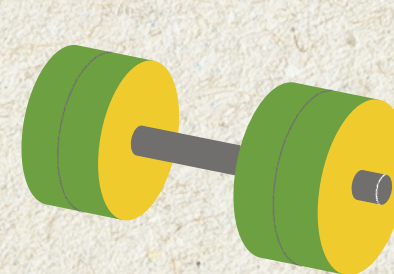
COMMUNIQUER LES BONNES
PRATIQUES DE COMPOSTAGE



VEILLEZ AU BON DÉROULEMENT
DU COMPOSTAGE



CONTRÔLER LE NIVEAU
DE MATIÈRE SÈCHE



PARTICIPER AU RETOURNEMENT ET
À LA DISTRIBUTION DU COMPOST

L'INAUGURATION DE VOTRE SITE DE COMPOSTAGE AURA LIEU LE

